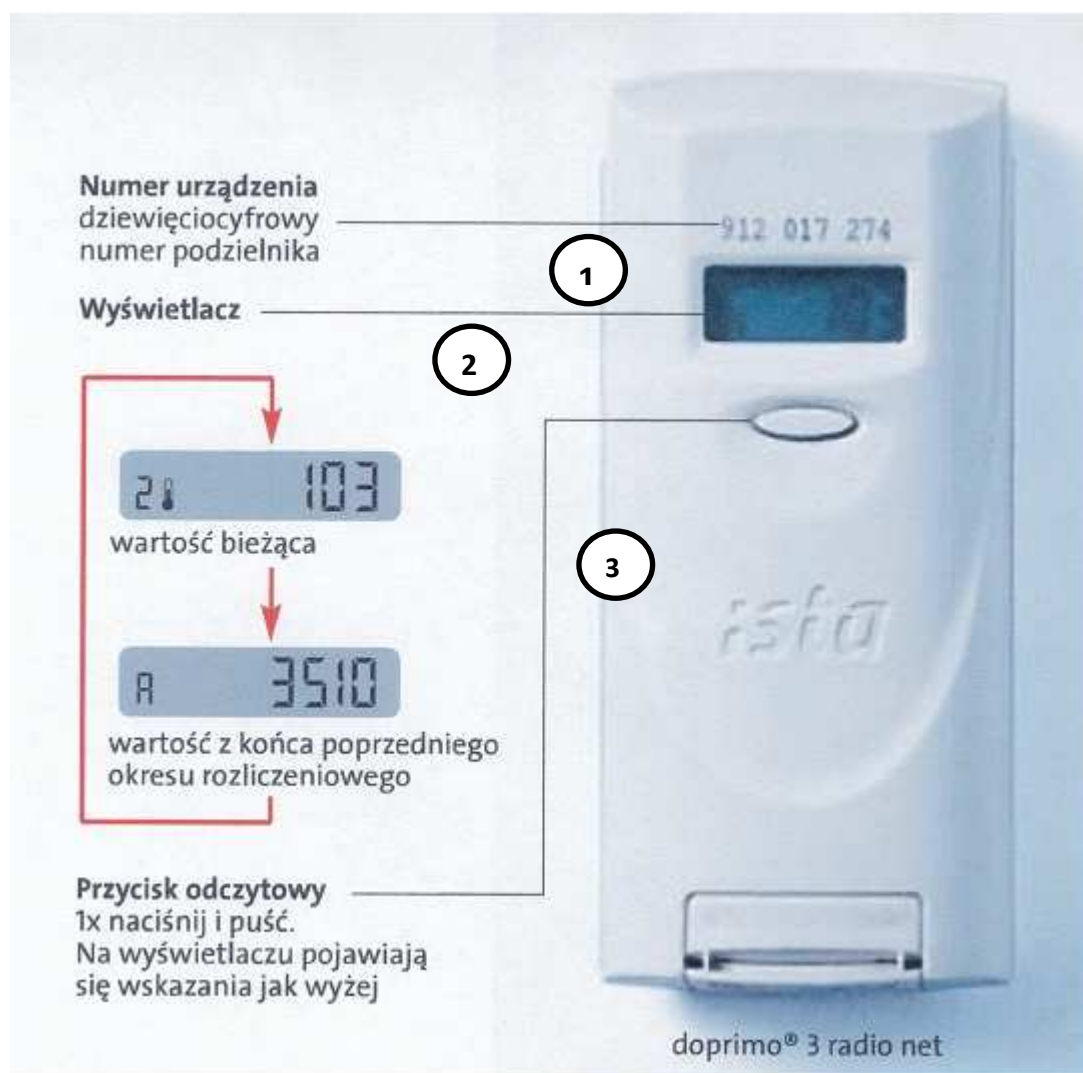


INSTRUKCJA OBSŁUGI ELEKTRONICZNEGO PODZIELNIKA KOSZTÓW CIEPŁA

Po publikacji w naszym Biuletynie artykułu „*Wymiana podzielników kosztów ciepła na elektroniczne*” rozległy się liczne wnioski o podanie w sposób uproszczony instrukcji obsługi podzielników elektronicznych. W związku z tym, poniżej zamieszczamy skrótową instrukcję:



Elementy podzielnika:

- 1 numer urządzenia
- 2 cyfrowy wyświetlacz
- 3 przycisk odczytowy

Odczyt wskazania podzielnika elektronicznego *doprimo® 3*

W stanie normalnej pracy podzielnik kosztów ogrzewania ma „uśpiony” wyświetlacz

2 (niewidoczne są żadne znaki).

Aby sprawdzić bieżącą wartość odczytu oraz wartość odczytu z poprzedniego okresu rozliczeniowego, należy:

- a) wcisnąć przycisk odczytowy 3 jeden raz i puścić,
- b) odczytać bieżącą wartość zużycia – wartość ta pojawia się na wyświetlaczu wraz z umieszczonymi w lewym dolnym rogu wyświetlacza symbolami: „2” i symbolem termometru. Przykładowe wskazanie:



- c) odczytać wartość zużycia z poprzedniego okresu rozliczeniowego – wartość ta pojawia się na wyświetlaczu wraz z umieszczonym w lewym dolnym rogu wyświetlacza symbolem „A”. Przykładowe wskazanie:



Wskazania na wyświetlaczu będą pojawiać się na przemian. Jednostki pokazywane na wyświetlaczu **doprino® 3 radio** są jednostkami bezwymiarowymi, ponieważ dla celu podziału kosztów potrzebny jest tylko procentowy udział „zużytego” ciepła każdego grzejnika w ogólnej ilości ciepła. Porównanie zużycia ciepła w danym sezonie w stosunku do zużycia w sezonie poprzednim następuje poprzez porównanie ilości jednostek wyświetlanych w sposób opisany wyżej.

Uwaga! Ze względu na to, że aktualnie instalowane podzielniki elektroniczne rejestrują ciepło przechodzące przez grzejnik - wyłącznie w trakcie sezonu grzewczego, wartość bieżąca odczytu oraz wartość odczytu za poprzedni sezon będzie wynosiła „0”. Podzielnik nie ma jeszcze zapamiętanej żadnej wartości zużycia. Porównanie „zużytego ciepła” (ilości jednostek) dwóch sezonów grzewczych możliwe będzie dopiero po zakończeniu sezonu grzewczego 2013/2014.